

## Q&A（よくあるご質問）

Q1.入居までの流れはどのようになっていますか？

A. ①申込み書のご提出→②面談→③入所判定会議→④ご入居 ※入所までの期間は状況により変わります

Q2.申込みはどうすればいいですか？

A. まずはお気軽にお電話下さい。申込書の郵送または、見学のご案内をお伝えします。

Q3.入所中の外出はできますか？

A. 自由に外出・外泊できます。 ※外出のお手洗いサービスもごさいます

Q4.面会は自由にできますか？時間は決まっていますか？

A. 面会時間内であれば自由にご面会いただけます。 ※面会時間は原則、AM8:00~PM20:00です

Q5.入居の際に必要な物はありますか？部屋でテレビを見ることはできますか？

A. 備え付けの棚等はありませんので家具や衣類ケース、テレビなどは持ち込みとなります。

Q6.買い物をする機会はありますか？

A. 近くにコンビニ等はございませんが、月に1度、セブンイレブンが出張販売に来ています。

Q7.どんな要望やニーズにも応えてくれますか？

A. 可能・不可能はありますが、出来る限りの対応をさせていただきます。

すべての人が自分らしく暮らせる

そんな“家”であり続けたい・・・



まずはお気軽にお問合わせの上、見学にお越しください！！

施設でケアを行う介護職員や窓口となる相談員をお話しいただいたり、施設の様子を目にさせていただくことで、実際の雰囲気や直接、肌で感じていただければと思います。

出来る限りご都合の良い日時で、日程の調整をさせていただきます

Facebook



高齢者総合福祉施設 愛しや

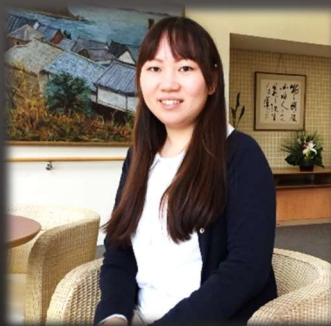
〒659-0032 芦屋市浜風町 31-3

アクセス：JR/阪神「芦屋」駅・阪急「芦屋川」駅下車 阪急バス「シーサイドセンター」

下車徒歩 8分

TEL：0797-23-7300

FAX：0797-23-7301



特養相談員：内山 葵

社会福祉法人 明倫福祉会

介護老人福祉施設

second  
life

愛しや

歩まれた人生のその先にある居場所とは・・・



入居者と共に・・・寄り添える施設を目指して。

1つの場所で

出会えた

かけがえのない

人達

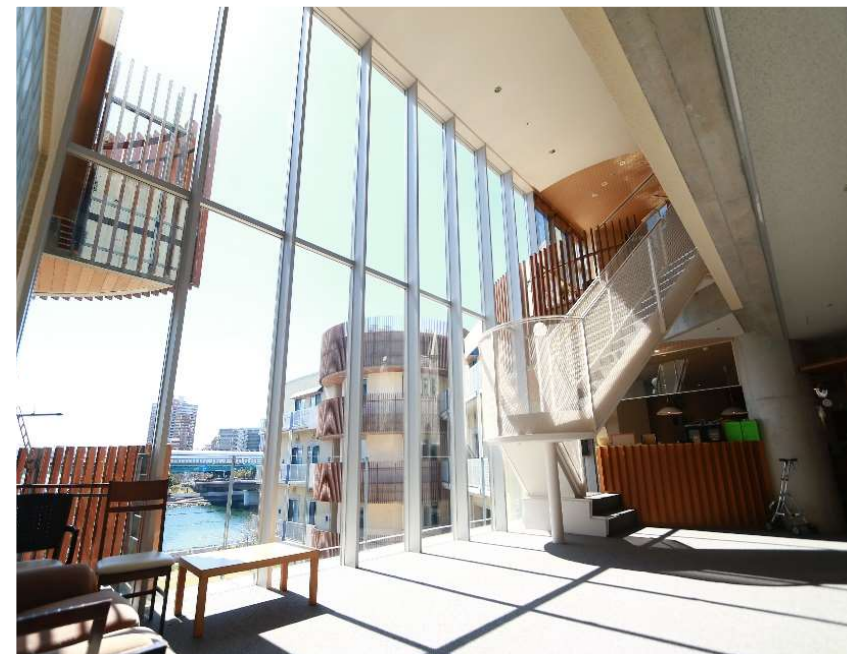


常に挑戦し続ける

愛しやイズム



ひと時の思い出を大切に、入居された方の喜び・絆・信頼関係をはぐくみ普段とは違った余暇を提供しております。愛しやでは施設の中でご希望、ご要望を出来る限り可能にすることを旨し他施設にないエンターテイメント溢れるイベント盛りだくさんでございます。付加価値とニーズに沿った感動を求める事が出来る施設がここにあります。



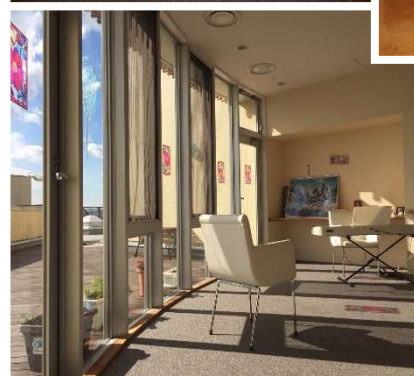
海を一望出来る生活空間

洗練されたエントランス  
&  
家庭的な生活空間

### 愛しやブランド

海辺にたたずんだ開放感溢れる施設ではリゾート感を出しながらも家庭的な空間配置にし、ご入居者様に自然と共に住める生活のご提供を行っております。

一日、一日を大切に「暮らしを継続」するその方々の歩まれてきた人生を継続していただけるよう居室のレイアウトから使い慣れた大切な家具の持ち込みもいただけます。いつまでも利用される方々を尊重できる建物・空間がここにはあります。



## The place for your life

～生涯の居場所、愛しやが想う看取りの在り方～

### 『入居者様・家族様とのニーズ共有』

施設での生活を満喫していただけるように愛しやの雰囲気を知っていただき、定期的に家族会を開催しながら家族様の気になる点、ハテナの部分にお答えさせていただいております。家族様との一層の信頼関係を築ける取り組みを行っています。

### 『最後までチームで支えあう』

その方に関わるすべての職員が想いの共有を行いその人らしい人生をサポート致します。多職種、家族様との一致団結したケアで、安全と安心のご提供に努めています。

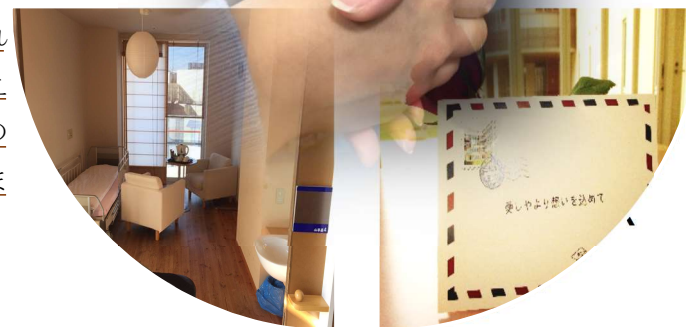


### 『安心した環境作り』

どんな時でも家族様が側に居られるよう宿泊できるスペースを整えており、足を運びやすい居住空間の中でのやすらぎの場となっています。

### 『離れていても繋がる』

普段の様子、遠くに離れていても側に感じて頂けるよう職員が近況報告を毎月御報告しています。



## 叶えられる SECOND LIFE がここにある



その方の生活を第一に・・・