

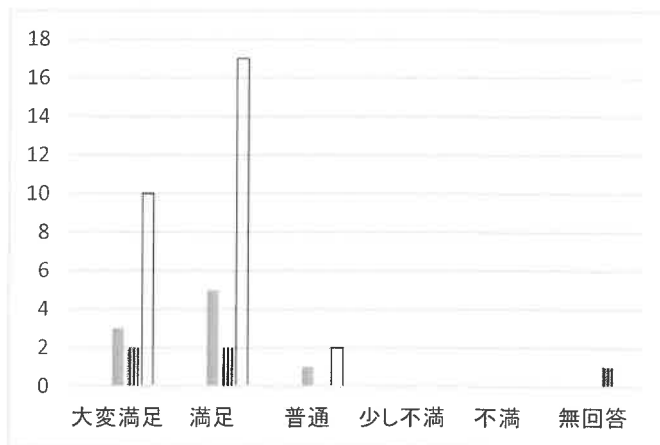
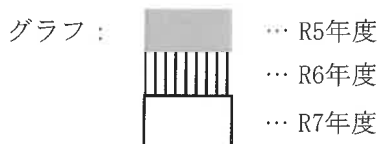
令和7年度 短期入所（ショートステイ） サービス利用者満足度調査

(配布数40、回答数29、回答率73%)

総合点 4.30

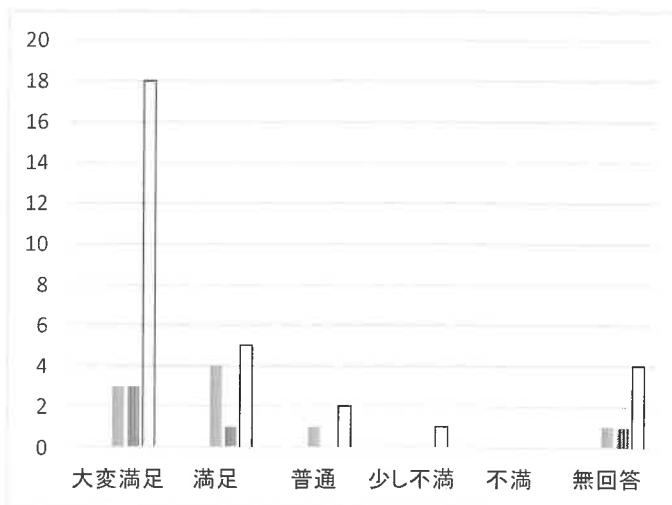
問1. 事務職員の電話や受付対応について。

	R5	R6	R7
大変満足	3	2	10
満足	5	2	17
普通	1	0	2
少し不満	0	0	0
不満	0	0	0
無回答	0	1	0



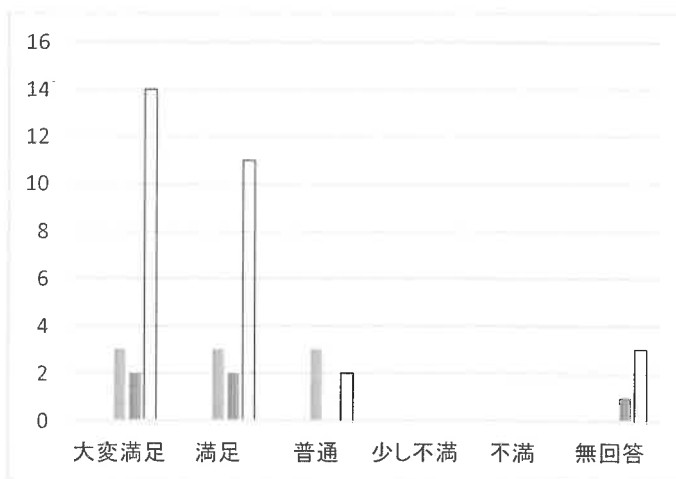
問2. 特養職員の電話や受付対応について。

大変満足	3	3	18
満足	4	1	5
普通	1	0	2
少し不満	0	0	1
不満	0	0	0
無回答	1	1	4



問3. 電話の際の待ち時間について。

大変満足	3	2	14
満足	3	2	11
普通	3	0	2
少し不満	0	0	0
不満	0	0	0
無回答	0	1	3



令和7年度 短期入所（ショートステイ） サービス利用者満足度調査

(配布数40、回答数29、回答率73%)

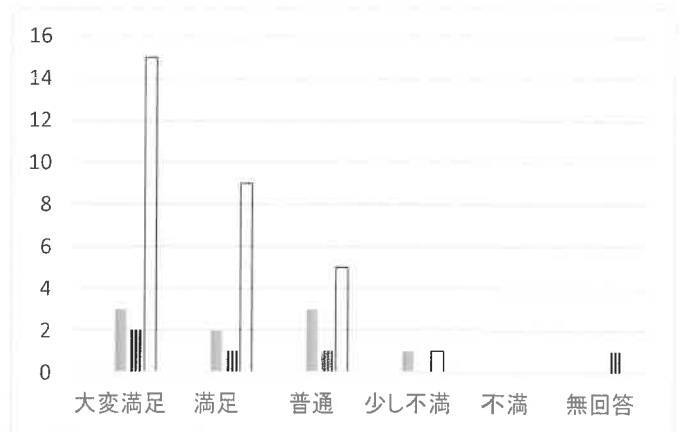
総合点 4.30

問4. サービス内容や利用料金の説明について

大変満足	3	2	15
満足	2	1	9
普通	3	1	5
少し不満	1	0	1
不満	0	0	0
無回答	0	1	0

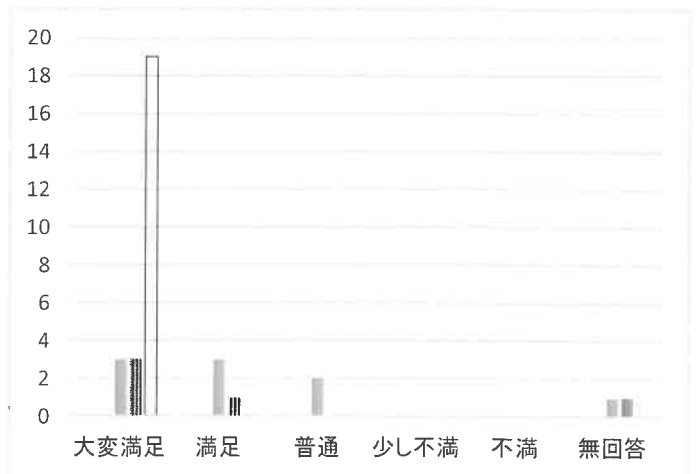
グラフ：

 … R5年度
 … R6年度
 … R7年度



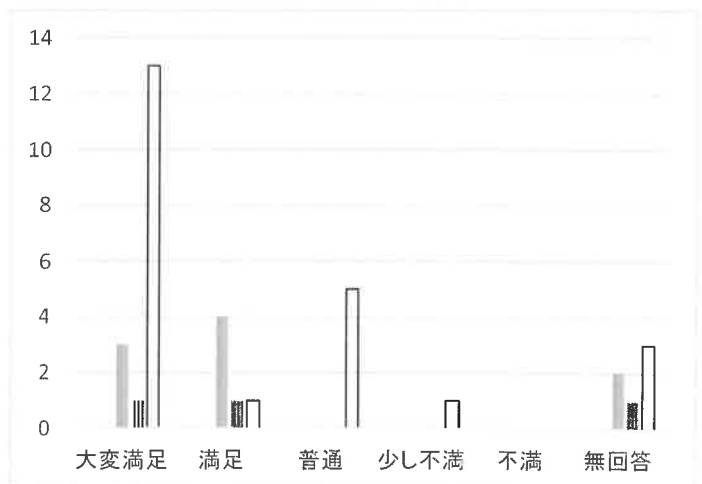
問5. 職員の言葉遣いについて。

大変満足	3	3	19
満足	3	1	8
普通	2	0	3
少し不満	0	0	0
不満	0	0	0
無回答	1	1	0



問6. 食事の量について

大変満足	3	1	13
満足	4	1	1
普通	0	0	5
少し不満	0	0	1
不満	0	0	0
無回答	2	1	3



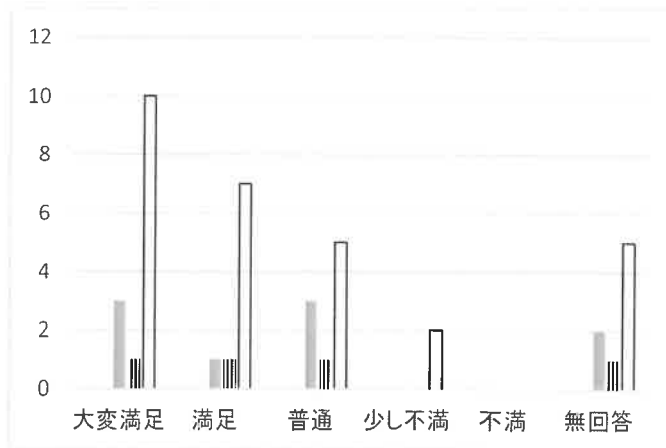
令和7年度 短期入所（ショートステイ）サービス利用者満足度調査

(配布数40、回答数29、回答率73%)

総合点 4.30

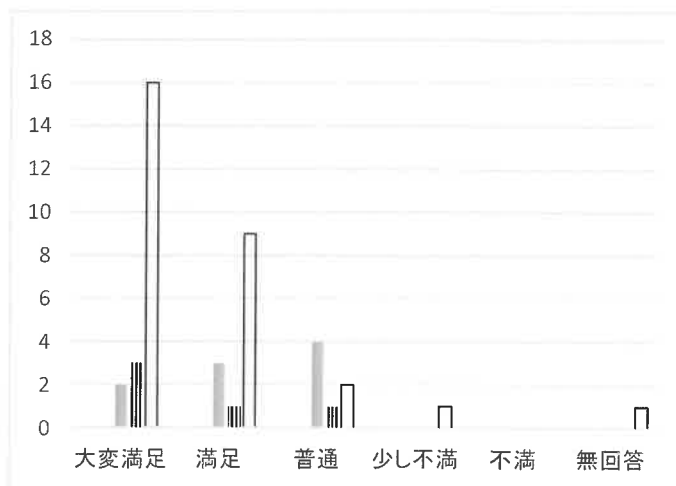
問7. 希望や嗜好にあった食事の提供について

大変満足	3	1	10
満足	1	1	7
普通	3	1	5
少し不満	0	0	2
不満	0	0	0
無回答	2	1	5



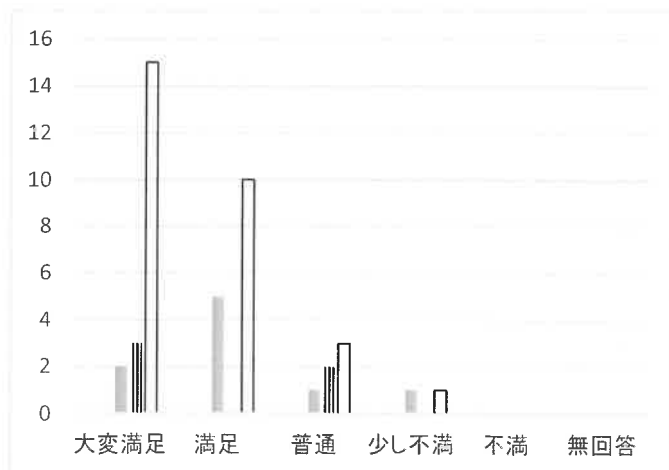
問8. 職員は笑顔で対応してくれますか

大変満足	2	3	16
満足	3	1	9
普通	4	1	2
少し不満	0	0	1
不満	0	0	0
無回答	0	0	1



問9. 相談をしたり、依頼したことについて早く、的確に対応してくれますか

大変満足	2	3	15
満足	5	0	10
普通	1	2	3
少し不満	1	0	1
不満	0	0	0
無回答	0	0	0



令和7年度 短期入所（ショートステイ） サービス利用者満足度調査

(配布数40、回答数29、回答率73%)

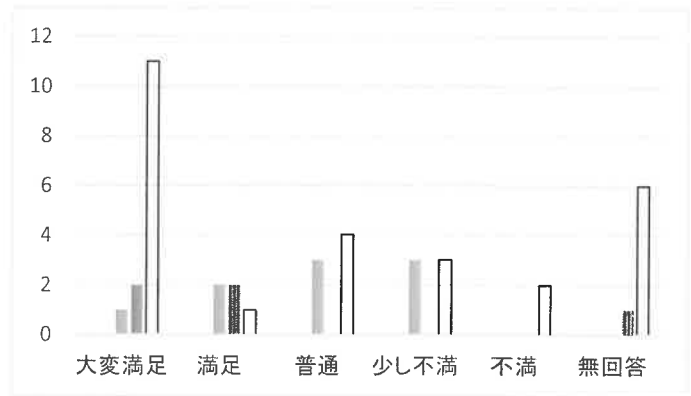
総合点 4.30

問10. 利用者様の爪が伸びたままになっていませんか。

大変満足	1	2	11
満足	2	2	1
普通	3	0	4
少し不満	3	0	3
不満	0	0	2
無回答	0	1	6

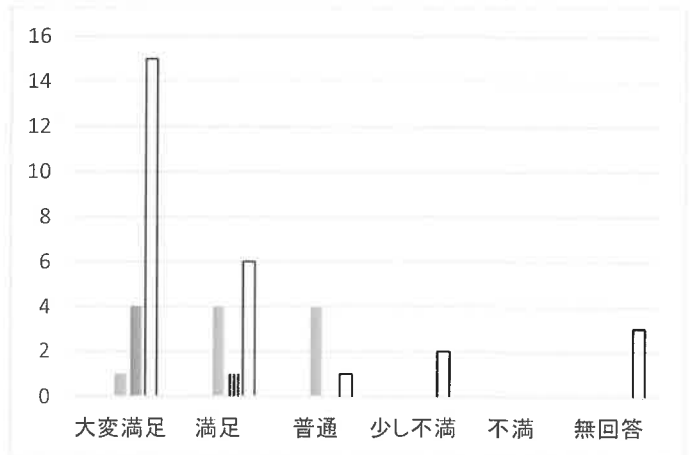
グラフ：

 ... R5年度
 ... R6年度
 ... R7年度



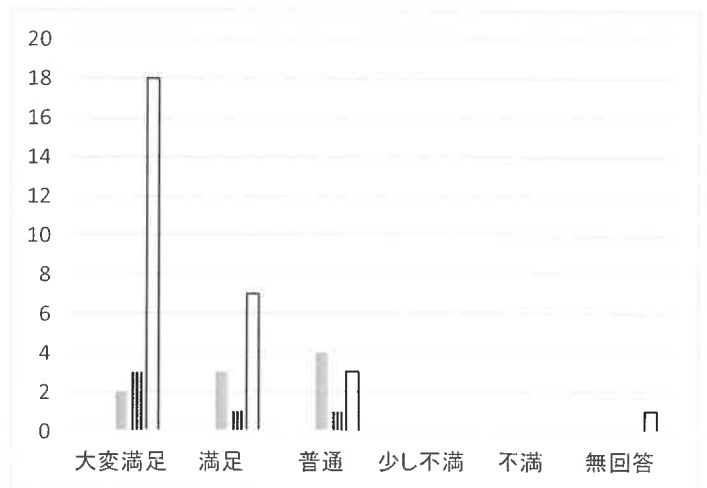
問11. 利用者様の服が汚れていたり、汚れたままになっていたりしていませんか。

大変満足	1	4	15
満足	4	1	6
普通	4	0	1
少し不満	0	0	2
不満	0	0	0
無回答	0	0	3



問12. 職員の対応は明るく丁寧ですか。

大変満足	2	3	18
満足	3	1	7
普通	4	1	3
少し不満	0	0	0
不満	0	0	0
無回答	0	0	1



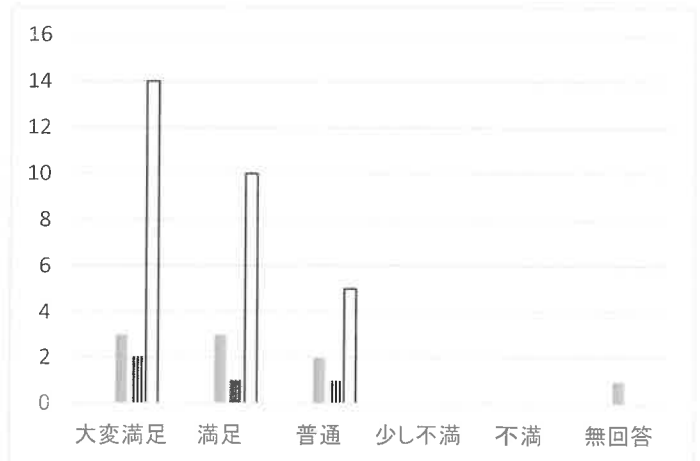
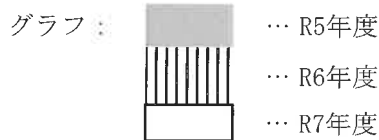
令和7年度 短期入所（ショートステイ） サービス利用者満足度調査

(配布数40、回答数29、回答率73%)

総合点 4.30

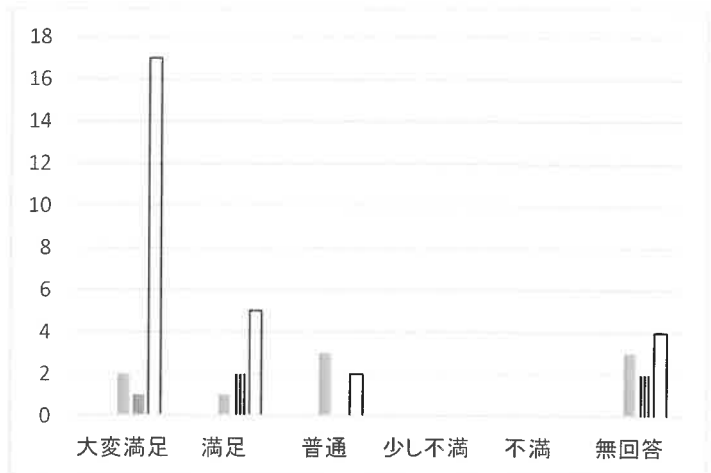
問13. 施設のサービス内容には満足されていますか。

大変満足	3	2	14
満足	3	1	10
普通	2	1	5
少し不満	0	0	0
不満	0	0	0
無回答	1	0	0



問14. 送迎の運転は丁寧ですか

大変満足	2	1	17
満足	1	2	5
普通	3	0	2
少し不満	0	0	0
不満	0	0	0
無回答	3	2	4



問15. 施設からの情報（お知らせなど）は充分ですか。

大変満足	1	1	16
満足	4	1	4
普通	2	1	5
少し不満	0	0	0
不満	0	1	0
無回答	2	1	3

