

# 令和7年度 訪問介護 サービス利用者満足度調査

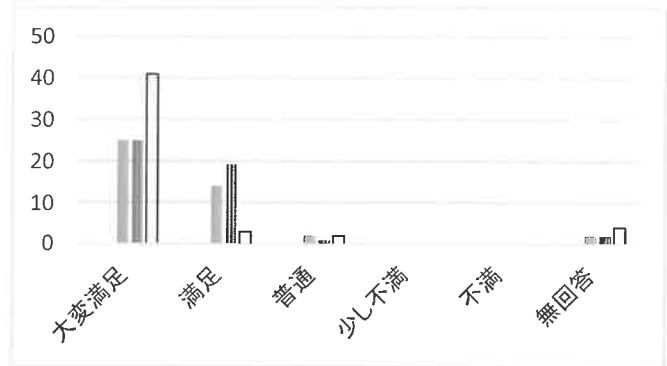
(配布数60、回答数50、回答率83%)

総合点 4.93

今回も多数のご協力ありがとうございました。ご自宅で安心して楽しく暮らせるように、いつも笑顔で訪問いたします。

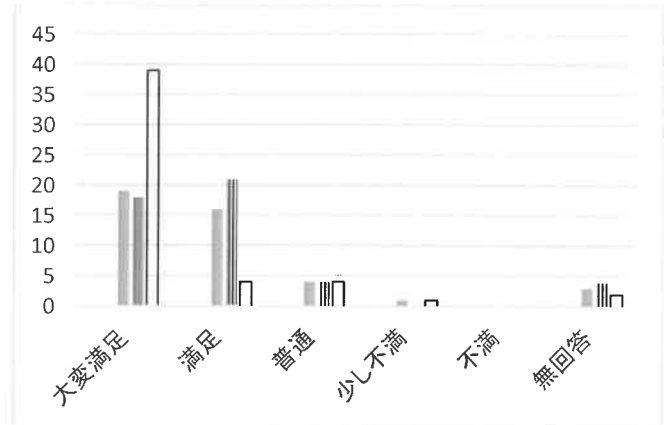
## 問1. 電話や受付の対応は丁寧ですか。

	(R5)	(R6)	(R7)
大変満足	25	25	41
満足	14	19	3
普通	2	1	2
少し不満	0	0	0
不満	0	0	0
無回答	2	2	4



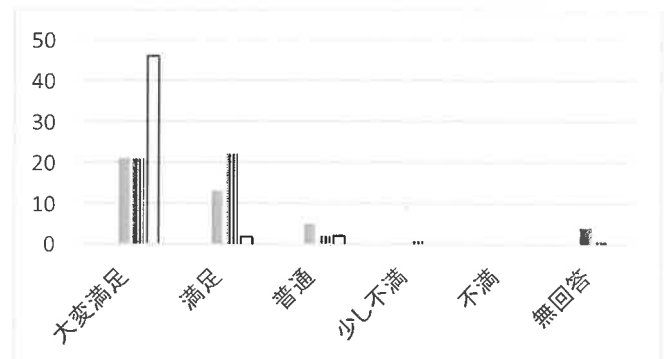
## 問2. サービスの内容や利用料金についてわかりやすく説明してくれましたか。

大変満足	19	18	39
満足	16	21	4
普通	4	4	4
少し不満	1	0	1
不満	0	0	0
無回答	3	4	2



## 問3. 職員（担当者）の事言葉遣いは丁寧ですか。

大変満足	21	21	46
満足	13	22	2
普通	5	2	2
少し不満	0	1	0
不満	0	0	0
無回答	4	1	0



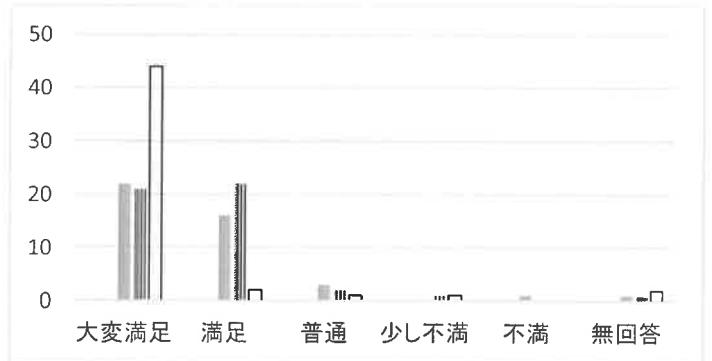
# 令和7年度 訪問介護 サービス利用者満足度調査

(配布数60、回答数50、回答率83%)

総合点 4.93

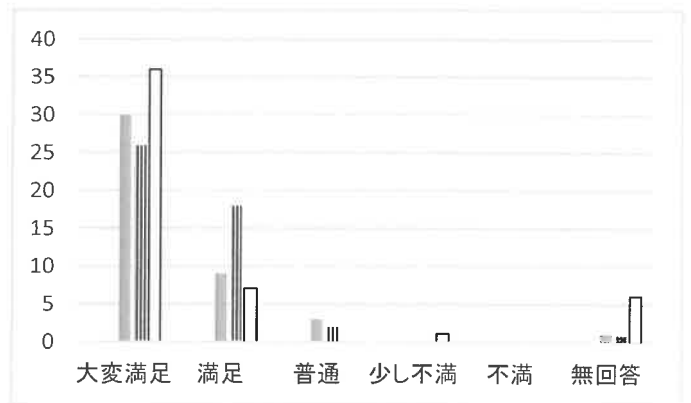
問4. 職員は笑顔で対応してくれますか。

大変満足	22	21	44
満足	16	22	2
普通	3	2	1
少し不満	0	1	1
不満	1	0	0
無回答	1	1	2



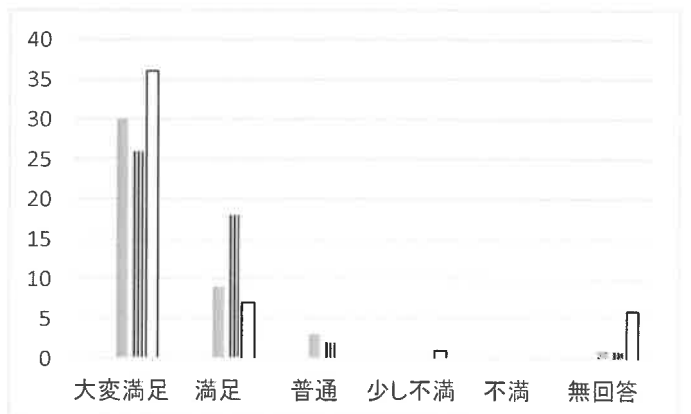
問5. 相談をしたり、依頼したことについて早く的確に対応してくれますか。

大変満足	30	26	36
満足	9	18	7
普通	3	2	0
少し不満	0	0	1
不満	0	0	0
無回答	1	1	6



問6. 挨拶をしっかりしてくれますか。

大変満足	30	25	46
満足	9	19	1
普通	3	1	1
少し不満	0	0	0
不満	0	0	0
無回答	1	2	2



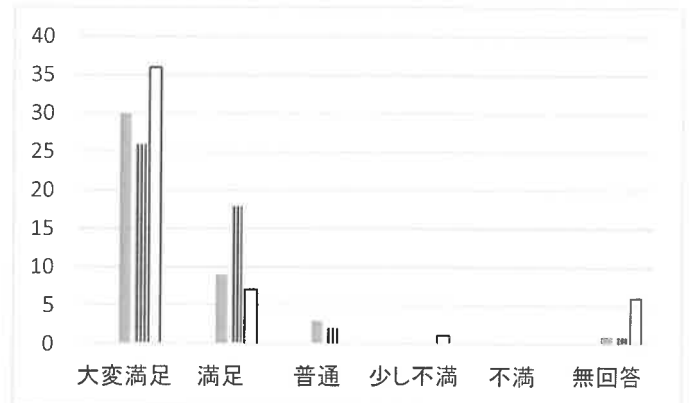
# 令和7年度 訪問介護 サービス利用者満足度調査

(配布数60、回答数50、回答率83%)

総合点 4.93

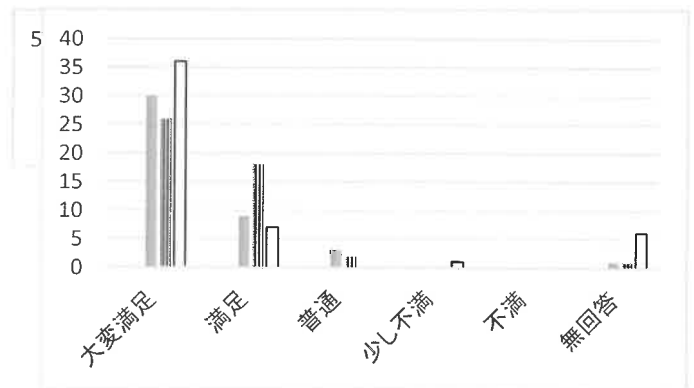
## 問7. サービス内容

大変満足	30	18	34
満足	9	21	7
普通	3	4	4
少し不満	0	0	1
不満	0	0	0
無回答	1	4	4



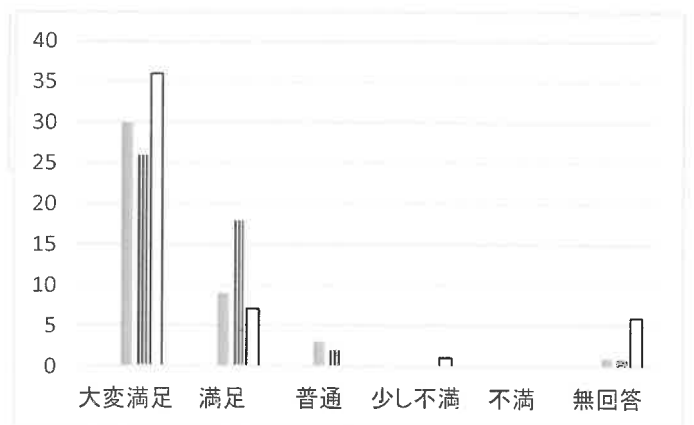
## 問8. ヘルパーの引継ぎ（申し送り）はきちんとされていますか。

大変満足	30	21	37
満足	9	22	7
普通	3	2	1
少し不満	0	1	0
不満	0	0	0
無回答	1	1	5



## 問9. 苦情・要望に対してスタッフの対応はいかがでしょうか。

大変満足	30	21	42
満足	9	22	4
普通	3	2	3
少し不満	0	1	0
不満	0	0	0
無回答	1	1	1



# 令和7年度 訪問介護 サービス利用者満足度調査

(配布数60、回答数50、回答率83%)

総合点 4.93

問10. ヘルパーの身だしなみはきちんとしていますか。

大変満足	30	26	44
満足	9	18	1
普通	3	2	1
少し不満	0	0	0
不満	0	0	0
無回答	1	1	4

